

# SUCCESS STORY

---

## Asset tracking

Localisation d'équipements mobiles

# ELA Innovation et Apitrak déploient une solution de localisation Indoor en réseau Mesh au sein de l'entrepôt Allo Pneus

L'immense centre logistique d'Allo Pneus, stockant plus d'un million de pneus et expédiant 50 000 produits par jour, a fait confiance à **Apitrak** et **ELA Innovation** pour **localiser** rapidement et efficacement ses **équipements industriels**, dans l'objectif **d'améliorer la sécurité** du site et **d'en optimiser la gestion**.

ELA Innovation et Apitrak ont déployé, sur les 84 000 m<sup>2</sup> de la plateforme de **Valence**, une solution adaptée permettant de **détecter, de situer et de tracer** précisément les différents engins de logistique tels que les chariots élévateurs.

*« Le facteur Le matériel d'ELA Innovation est particulièrement bien adapté pour les environnements difficiles. Nous avons utilisé les PUCK pour géolocaliser les chariots élévateurs chez allopneus.com à Valence : Bonne tenue des tags sur les chariots soumis à rudes épreuves ».*

V.Lê - CEO - Apitrak

## LES ACTEURS DU PROJET



Fabricant de tags



Fournisseur de la technologie Mesh



Intégrateur - Installateur



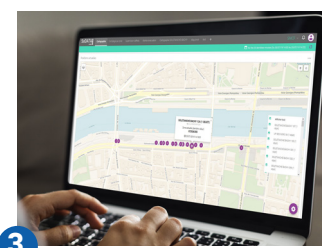
Utilisateur final

## LES BESOINS DU CLIENT

- Analyser les mouvements afin d'optimiser le parc, le rangement et les opérations.
- Recouvrir une zone très étendue disposant de nombreux équipements mobiles.
- Localiser le matériel en temps réel.
- Améliorer la sécurité sur la plateforme logistique.

## L'ÉQUIPEMENT

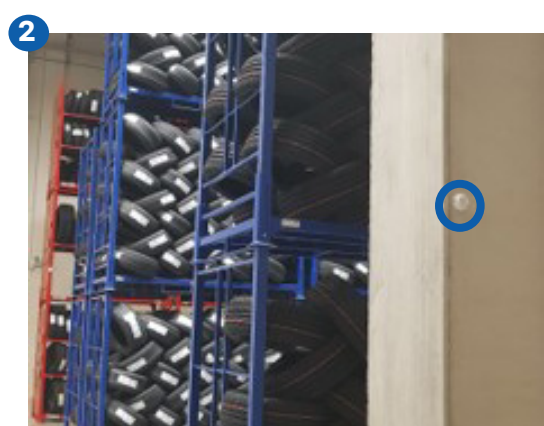
- Beacons ELA Innovation : **Blue PUCK ID Mesh<sup>1</sup>** (30 ancrés et 410 mobiles)
- Gateway industrielle<sup>2</sup>
- Plateforme IoT **Apitrak Explorer<sup>3</sup>**



## LE FONCTIONNEMENT

D'un point de vue technique, la **solution de localisation** s'appuie sur un **réseau maillé de beacons fixes<sup>1</sup> et mobiles<sup>2</sup>**. Les premiers, aussi appelés ancres, sont installés à intervalles réguliers (25 mètres) sur l'ensemble du site, alors que les seconds sont positionnés directement sur les équipements industriels. **Les Blue PUCK ID Mesh** mobiles émettent des signaux vers les différentes ancres qui, elles, **captent tous les dialogues et transmettent** ainsi les informations jusqu'à **la gateway**. Toutefois, **les données remontées** par les capteurs étant brutes, ces dernières sont donc **transformées en données GPS** (latitude et longitude) par l'outil **Wirepas Positioning Engine** et visualisées sur l'**application web métier Apitrak Explorer**.

Cette **solution complète** a été développée et mise en oeuvre par **Apitrak** qui se charge aussi bien de l'installation, de la maintenance, du support technique que de la plateforme IoT.



## LES AVANTAGES

- Beacons compacts, étanches et robustes
- Coût d'acquisition peu onéreux
- Solution plug&play **facile à installer**
- Beacons 100% autonomes
- Localisation en temps réel
- Précision de **5 à 10 mètres**

## LES RÉSULTATS

- **30 minutes par jour de gagnées** grâce à la vérification en 1 clic de la mise en charge des chariots.
- Meilleure connaissance des causes de dégradation des équipements et des marchandises grâce à leurs historiques de déplacement.