

» Success story

## Suivi de température

des produits alimentaires »  
pendant le transport

# » L'un des principaux supermarchés de Grèce

## surveille la température de ses produits alimentaires

Dans le secteur des transports, le respect de la **chaîne du froid** est un enjeu majeur, tant pour des raisons de santé publique que pour des raisons économiques. En ce qui concerne l'**industrie alimentaire**, la réglementation est également très stricte en matière de respect de la chaîne du froid, qu'il s'agisse de produits frais, froids ou congelés.

Face à ces enjeux, l'**une des plus grandes chaînes de supermarchés en Grèce** a confié à Skytrack et ELA Innovation la mise en place d'une solution complète de gestion de flotte afin d'assurer le **suivi des températures** et d'**éviter toute rupture de la chaîne du froid** de ses produits alimentaires.

Grâce à cette solution de **suivi connecté**, la chaîne de supermarchés a réussi à **contrôler de manière fiable** la température des **remorques frigorifiques**, garantissant ainsi la conservation des marchandises selon les normes de qualité les plus strictes.

## » Les acteurs du projet



Fabricant de  
capteurs IoT



Intégrateur de  
solutions IoT



« Notre client souhaitait une solution pratique pour surveiller la température dans des remorques frigorifiques de ses camions. En combinant notre plateforme de gestion de flotte avec le matériel d'ELA Innovation, nous avons obtenu exactement le résultat que nous souhaitions. Notre client utilise cette solution depuis 3 ans maintenant et est très satisfait du résultat. »

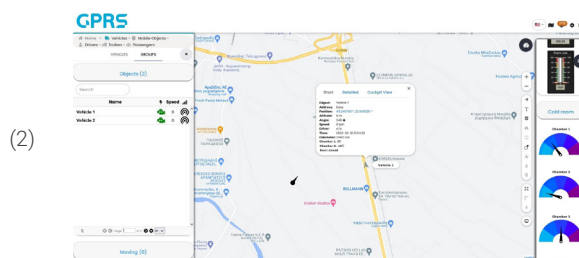
Nikos Dragiotis, Directeur Commercial, Skytrack

## » Les besoins du client

- ✓ Surveiller la température en temps réel & alerter le conducteur en cas de variations.
- ✓ Assurer le fonctionnement de tous les canaux de la chaîne de supermarchés.
- ✓ Maintenir une historique précis et fiable
- ✓ Assurer la qualité des produits

## » L'équipement

- ✓ 240 Blue PUCK T EN12830 (1)
- ✓ Plateforme IoT gestion de flottes Skytrack «GPRS» (2)



## » Le fonctionnement technique

D'un point de vue technique, les capteurs de température sont fixés dans les **remorques frigorifiques**. Les capteurs de température Bluetooth, **Blue PUCK T EN12830** mesurent et enregistrent la température à intervalles réguliers (configurables).

Les données (le Datalogger) sont ensuite transmises par le capteur à la **passerelle GPRS** via Bluetooth Low Energy. Le GPRS, qui sert à la fois de passerelle et de plateforme IoT pour ce projet, transmet les informations à la **plateforme IoT Skytrack** via le réseau cellulaire **3G/4G**.

L'utilisateur final peut visualiser l'historique des variations sous forme de graphiques et de rapports sur la plateforme IoT. Dans ce cas, lorsque la température dépasse le niveau prédéfini, une **alerte** s'affiche en **temps réel** sur le **smartphone du conducteur**.

## » Les bénéfices

- ✓ Garantir une qualité de produit fiable
- ✓ Contrôle permanent & en temps réel de la température des remorques réfrigérées

## » Les avantages

- ✓ Installation rapide et facile des capteurs
- ✓ Envoi d'alertes en temps réel
- ✓ Fiabilité et grande précision des données